

Comune di Angri
Provincia di Salerno
Via Stabia snc
Comparto Misto CM.04

spazio protocollo:

Progetto di Trasformazione Urbana di iniziativa privata, ai sensi della L.R. 16/2004 e Delibera del Consiglio Comunale n.50 del 25/07/2018 è stato approvato il P.U.C..

COMPARTO MISTO CM.04, Via Papa Giovanni XXIII Nord
P.U.A.

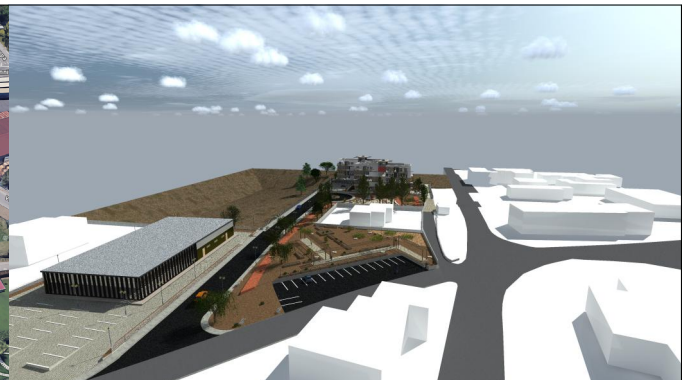


Tavola
 _R.T.A
 Relazione
 tecnica
 Asseverata

RELAZIONE TECNICA ED ASSEVERAZIONE

Richiesta di parere igienico-sanitario relativa al Piano Urbanistico Attuativo del Comparto CM 04

scala

Arch. Vaccaro Salvatore
 84018 scafati [sa] / Via E. De Filippo,
 Vic. Vitiello I civ. 15.
 cell. 338/7853287;



LA PROPRIETA' DEI DISEGNI DI ARCHITETTURA,
 IN QUANTO OPERE DI INGEGNO DI CARATTERE CREATIVO,
 E' PROTETTA DA DIRITTO D'AUTORE
 CIO' E' STABILITO DALLA LEGGE 633/1941



Tipo elaborato:
25_10_11 Comparto CM04
 EMISSIONE: 14/07/2024
 REVISIONE: 25/07/2024
 REVISIONE: 16/10/2025

Committenti:

data:Scafati 16/10/2025

Al Distretto Sanitario 61 – Angri/Scafati

RELAZIONE TECNICA DESCRITTIVA E ASSEVERAZIONE

0. OGGETTO DELL'ISTANZA

Richiesta di parere igienico-sanitario relativa al Piano Urbanistico Attuativo del Comparto CM 04 – prot. n. 025291/2024 del 07/08/2024.

Identificativi catastali: N.C.T. Comune di Angri – Foglio 09, Particelle n. 1979, 1216, 1974, 1215, 1976, 1219.

Ubicazione progetto: Angri (SA), Via Brigadiere D'Anna n. 22.

1. SOGGETTI RICHIEDENTI E TECNICO INCARICATO

Richiedenti (comproprietari):

- BELLACOSA Adriano, nato a Nocera Inferiore il 08/02/1970, C.F. BLLDRN70B08F912D
- MARANO Carmela, nata a Scafati il 12/08/1968, C.F. MRNCML68M52I483N
- MARANO Filomena, nata a Scafati il 06/12/1966, C.F. MRNFMN66T46I483V
- MARANO Michele, nato a Scafati il 12/05/1963, C.F. MRNMHL63E12I483E
- MILITE Giovanni, nato a Nocera Inferiore il 04/04/1939, C.F. MLTGNN39D04F912Q
- SCARLATO Corrado, nato a Scafati il 04/04/1968, C.F. SCRCRD68D04I483C
- SCARLATO Elena, nata a Sant'Egidio del Monte Albino il 21/07/1966, C.F. SCRLNE66L61I317R
- SCARLATO Mauro, nato a Pompei il 20/11/1969, C.F. SCRMR69S20G813K
- FERRAIOLI Maria Rosaria, nata a Pagani il 19/11/1950, C.F. FRRMRS50S59G230M

Tecnico incaricato:

Arch. Salvatore VACCARO, nato a Castellammare di Stabia il 05/10/1980, residente in Scafati (SA), Via E. De Filippo, Vic. Vitiello I° civ. 15 – C.F. VCCSVT80R05C129Z, iscritto all'Albo degli Architetti della Provincia di Salerno n. 2403.

2. PREMESSA E INQUADRAMENTO GENERALE

La presente relazione tecnica, redatta dal sottoscritto tecnico incaricato, è finalizzata all'ottenimento del parere igienico-sanitario di competenza dell'ASL in relazione al Piano Urbanistico Attuativo del Comparto CM 04.

Il comparto si colloca in un ambito urbano di particolare rilevanza strategica, caratterizzato da:

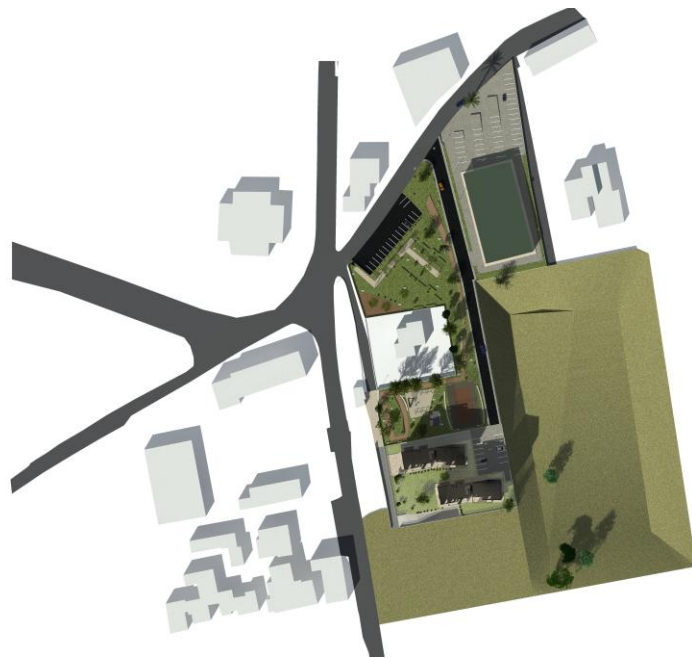
- prossimità a importanti assi viari (Via Papa Giovanni XXIII, Via Stabia);

- contiguità con percorsi pedonali naturalistici (Via Monte Taccaro);
- inserimento in un contesto residenziale consolidato, carente di servizi di prossimità e spazi pubblici.

Finalità: riqualificazione urbanistica e sociale mediante creazione di residenze, servizi commerciali e spazi pubblici attrezzati.

3. OBIETTIVI DEL PROGETTO

1. Ambito residenziale: realizzazione di due corpi di fabbrica per un totale di 20 unità abitative.
2. Ambito commerciale: realizzazione di un edificio destinato ad attività di tipo G1A/M.
3. Spazi collettivi: parco attrezzato, palestra all'aperto, area giochi, orto urbano, servizi igienici pubblici, parcheggi e viabilità comunale.



4. RIFERIMENTI NORMATIVI

Il progetto è conforme a: D.P.R. 380/2001; D.Lgs. 222/2016; L.R. Campania 19/2001; D.M. 5/7/1975; D.M. 9/6/1999; Legge 13/1989; D.M. 236/1989; Regolamento Edilizio e PUC di Anagni; norme UNI e linee guida regionali.

5. DESCRIZIONE TECNICA DELL'INTERVENTO

Complesso residenziale: 20 unità abitative, piano interrato con parcheggi pertinenziali, aree verdi private.

Complesso commerciale: attività G1A/M, area vendita 941 mq (h 5,00 m), deposito

147,9 mq, servizi igienici (di cui uno accessibile).

Spazi collettivi: parco, palestra open-air, aree ludiche, orto urbano, parcheggi pubblici, viabilità.

Caratteristiche costruttive: strutture in c.a. NTC 2018, finiture in ceramica lavabile, infissi in alluminio a taglio termico, impianti a norma CEI, climatizzazione a pompe di calore, ventilazione meccanica controllata, impianto idrico-sanitario collegato a fognatura, efficienza energetica NZEB.

DATI URBANISTICI - AREA PUA CM 04				
parametri urbanistici	percentuale	da verificare	di progetto	esito
superficie lotto di terreno (St)	(100% sup. amb)	12 987 mq	12 987 mq	
superficie fondiaria (Sf)		6 648 mq	6 648 mq	VERIFICATO
superficie compensativa (Scom) (G1+G3+G4+SS)	(40% della St)	5 200 mq >	6 080 mq	VERIFICATO
G1 - Aree per l'istruzione		1 900 mq <	1 625 mq	NON VERIFICATO
G3 - Verde attrezzato e sport		3 870 mq	2 246 mq	NON VERIFICATO
G4 - Parcheggi pubblici		570 mq =	570 mq	VERIFICATO
Ssta(18 mq/ab)		1 139 mq	1 139 mq	VERIFICATO
CS_cessione per strade		0,00	245 mq	NON PREVISTO
SS_nuova strada pubblica			1 639 mq	NON PREVISTO
Vr (volume residenziale)		8442,00 mc >	8430 mc	VERIFICATO
Vm (volume misto)		8442,00 mc >	7158 mc	VERIFICATO
superficie permeabile (Sp)	(50% della St)	6493,5 mq <	6695 mq	VERIFICATO
superficie permeabile (Sp)_percorsi e aree a parcheggio			2957 mq	
superficie permeabile (Sp)_aree a verde e sport			3738 mq	
rapporto di copertura (Rc)	< / = (40% di Sf)	2659,2 mq >	562,40 mq	VERIFICATO
parcheggio privato ad uso pubblico_edifici residenziali	(1/20 del volume)	421,5 mq <	423,00 mq	VERIFICATO
parcheggio pertinenziali dei fabbricati residenziali	(1mq ogni 10 mc di costruzioni)	843 mq <	892,00 mq	VERIFICATO
distanza dai fabbricati		> = 10,00 ml	10 ml	VERIFICATO
distanza dai confini		> = 5,00 ml	5 ml	VERIFICATO
distanza dalle strade pubbliche		> = 5,00 ml	5 ml	VERIFICATO
parcheggio privato pertinenza attività commerciale L.R. 7/2020	(2,5 x sup. comm.)	2352,5 mq	2371 mq	VERIFICATO
altezza massima		< = 15,50 ml	15 ml	VERIFICATO

CALCOLO VOLUME UNITA' RESIDENZIALI DI PROGETTO - fuori terra con esclusione di 30 cm come sistemazione terreno				
piani fuori terra		superficie coperta	h.	volume
1		281 mq	3	843 mc
2		281 mq	3	843 mc
3		281 mq	3	843 mc
4		281 mq	3	843 mc
5		281 mq	3	843 mc
totale volume corpo A				4215 mc

CALCOLO VOLUME UNITA' RESIDENZIALI DI PROGETTO - fuori terra con esclusione di 30 cm come sistemazione terreno				
piani fuori terra		superficie coperta	h.	volume
1		281 mq	3	843 mc
2		281 mq	3	843 mc
3		281 mq	3	843 mc
4		281 mq	3	843 mc
5		281 mq	3	843 mc
totale volume corpo B				4215 mc

n. tipologia edificio		superficie coperta	h.	volume
U1		1193 mq	6	7158 mc
totale tipologie terziario				7158 mc

6. VERIFICHE IGIENICO-SANITARIE

Requisiti igienici: altezze e superfici conformi al D.M. 5/7/1975, corretta ventilazione e illuminazione naturale, materiali lavabili.

Accessibilità: percorsi privi di barriere, servizi igienici accessibili, ascensori e rampe conformi al D.M. 236/1989.

7. SISTEMA FOGNATURA PRIVATA

Il progetto prevede la realizzazione di un impianto fognario domestico che si allaccerà nella fognatura comunale posto lungo la strada principale. Il sistema fognario sarà suddiviso in due ambiti funzionali, una fognatura del tipo bianca ed una nera. I parcheggi pubblici e privati prima dell'immissione nella fognatura comunale saranno depurati nella vasca di prima pioggia, mentre le acque degli scarichi domestici "nere" verranno prima depurati in vasca biologica e poi nella fognatura comunale.

8. ASSEVERAZIONI

Il sottoscritto tecnico assevera che:

- l'intervento rispetta le prescrizioni igienico-sanitarie, edilizie ed urbanistiche;
- le unità residenziali sono idonee all'uso abitativo;
- l'edificio commerciale è idoneo per attività G1A/M;
- gli spazi pubblici soddisfano gli standard urbanistici e le esigenze collettive.

9. CONCLUSIONI

Il Piano Urbanistico Attuativo del Comparto CM 04 risulta conforme alle disposizioni urbanistiche, edilizie, igienico-sanitarie e in materia di accessibilità.

Allegati:

- *Tabella verifica aero-illuminante*
- *Elaborati grafici e fotografici (Allegati 01 e 02)*

Scafati, 16 ottobre 2025

Il Tecnico Asseverante

Arch. Salvatore Vaccaro



Tabella di Verifica dei Requisiti Igienico-Sanitari (Art. 37 R.U.E.C.)

scala A- appartamento 01

Piano	Ambiente	Superficie Pavimento (Sp)	Superficie Illuminante (Si)	Rapporto (Si/Sp)	Valore Minimo R.U.E.C. (1/8)	Risultato
rialzato	sog.cucina	34 mq	9,36	0,3	0,125	Positivo
rialzato	w.c.	3,3 mq	1,92	0,6	0,125	Positivo
rialzato	disim.	6,9 mq	0	0	ventilazione meccanica	Positivo
rialzato	w.c.	5 mq	1,92	0,4		0,125
rialzato	L1	12,2 mq	3,36	0,3	0,125	positivo
rialzato	L2	12,6 mq	3,36	0,3	0,125	positivo
rialzato	L3	12,6 mq	3,36	0,3	0,125	positivo
rialzato	L4	14,8 mq	3,36	0,2	0,125	positivo

scala A- appartamento 02

Piano	Ambiente	Superficie Pavimento (Sp)	Superficie Illuminante (Si)	Rapporto (Si/Sp)	Valore Minimo R.U.E.C. (1/8)	Risultato
rialzato	sog.cucina	36,3 mq	9,36	0,3	0,125	Positivo
rialzato	w.c.	5 mq	1,92	0,4	0,125	Positivo
rialzato	disim.	7,3 mq	0	0	ventilazione meccanica	Positivo
rialzato	w.c.	5 mq	1,92	0,4		0,125
rialzato	L1	14 mq	3,36	0,2	0,125	positivo
rialzato	L2	12,2 mq	3,36	0,3	0,125	positivo
rialzato	L3	15,8 mq	3,36	0,2	0,125	positivo
rialzato	L4	15,7 mq	3,36	0,2	0,125	positivo

scala A- appartamento 03

Piano	Ambiente	Superficie Pavimento (Sp)	Superficie Illuminante (Si)	Rapporto (Si/Sp)	Valore Minimo R.U.E.C. (1/8)	Risultato
primo	sog.cucina	47,2 mq	12	0,3	0,125	Positivo
primo	w.c.	4,7 mq	1,92	0,4	0,125	Positivo
primo	disim.	4,8 mq	0	0	ventilazione meccanica	Positivo
primo	w.c.	4,7 mq	1,92	0,4		0,125
primo	w.c.	5 mq	1,92	0,4	0,125	positivo
primo	L1	17,6 mq	6	0,3	0,125	positivo
primo	L2	12,6 mq	3,36	0,3	0,125	positivo
primo	L3	15,6 mq	3,36	0,2	0,125	positivo

scala A- appartamento 04

Piano	Ambiente	Superficie Pavimento (Sp)	Superficie Illuminante (Si)	Rapporto (Si/Sp)	Valore Minimo R.U.E.C. (1/8)	Risultato
primo	sog.cucina	35,9 mq	7,9	0,2	0,125	Positivo
primo	w.c.	3,6 mq	1,92	0,5	0,125	Positivo
primo	disim.	7,9 mq	0	0	ventilazione meccanica	Positivo
primo	w.c.	5 mq	1,92	0,4	0,125	positivo
primo	L1	14 mq	3,36	0,2	0,125	positivo
primo	L2	14 mq	3,36	0,2	0,125	positivo
primo	L3+L4	22,4 mq	6	0,3	0,125	positivo

scala A- appartamento 05

Piano	Ambiente	Superficie Pavimento (Sp)	Superficie Illuminante (Si)	Rapporto (Si/Sp)	Valore Minimo R.U.E.C. (1/8)	Risultato
secondo	sog.cucina	33,5 mq	9,36	0,3	0,125	Positivo
secondo	w.c.	4,2 mq	1,92	0,5	0,125	Positivo
secondo	disim.	6,9 mq	0	0	ventilazione meccanica	Positivo
secondo	w.c.	5 mq	1,92	0,4	0,125	positivo
secondo	L1	12,2 mq	3,36	0,3	0,125	positivo
secondo	L2	12,6 mq	3,36	0,3	0,125	positivo
secondo	L3	12,6 mq	3,36	0,3	0,125	positivo
secondo	L4	14,4 mq	3,36	0,2	0,125	positivo

scala A- appartamento 06

Piano	Ambiente	Superficie Pavimento (Sp)	Superficie Illuminante (Si)	Rapporto (Si/Sp)	Valore Minimo R.U.E.C. (1/8)	Risultato
secondo	sog.cucina	36,3 mq	9,36	0,3	0,125	Positivo
secondo	w.c.	5 mq	1,92	0,4	0,125	Positivo
secondo	disim.	7,3 mq	0	0	ventilazione meccanica	Positivo
secondo	w.c.	5 mq	1,92	0,4	0,125	positivo
secondo	L1	14 mq	3,36	0,2	0,125	positivo
secondo	L2	15,7 mq	3,36	0,2	0,125	positivo
secondo	L3	15,8 mq	3,36	0,2	0,125	positivo
secondo	L4	12,2 mq	3,36	0,3	0,125	positivo

scala A- appartamento 07

Piano	Ambiente	Superficie Pavimento (Sp)	Superficie Illuminante (Si)	Rapporto (Si/Sp)	Valore Minimo R.U.E.C. (1/8)	Risultato
terzo	sog.cucina	47,2 mq	12	0,3	0,125	Positivo
terzo	w.c.	4,7 mq	1,92	0,4	0,125	Positivo
terzo	disim.	4,8 mq	0	0	ventilazione meccanica	Positivo

terzo	w.c.	4,7 mq	1,92	0,4	0,125	positivo
terzo	w.c.	5 mq	1,92	0,4	0,125	positivo
terzo	L1	17,6 mq	6	0,3	0,125	positivo
terzo	L2	12,6 mq	3,36	0,3	0,125	positivo
terzo	L3	15,6 mq	3,36	0,2	0,125	positivo

scala A- appartamento 08

Piano	Ambiente	Superficie Pavimento (Sp)	Superficie Illuminante (Si)	Rapporto (Si/Sp)	Valore Minimo R.U.E.C. (1/8)	Risultato
terzo	sog.cucina	35,9 mq	7,9	0,2	0,125	Positivo
terzo	w.c.	3,6 mq	1,92	0,5	0,125	Positivo
terzo	disim.	7,9 mq	0	0	ventilazione meccanica	Positivo
terzo	w.c.	5 mq	1,92	0,4	0,125	positivo
terzo	L1	14 mq	3,36	0,2	0,125	positivo
terzo	L2	14 mq	3,36	0,2	0,125	positivo
terzo	L3+L4	22,4 mq	6	0,3	0,125	positivo

scala A- appartamento 09

Piano	Ambiente	Superficie Pavimento (Sp)	Superficie Illuminante (Si)	Rapporto (Si/Sp)	Valore Minimo R.U.E.C. (1/8)	Risultato
quarto	sog.cucina	33,5 mq	9,36	0,3	0,125	Positivo
quarto	w.c.	4,2 mq	1,92	0,5	0,125	Positivo
quarto	disim.	6,9 mq	0	0	ventilazione meccanica	Positivo
quarto	w.c.	5 mq	1,92	0,4	0,125	positivo
quarto	L1	12,2 mq	3,36	0,3	0,125	positivo
quarto	L2	12,6 mq	3,36	0,3	0,125	positivo
quarto	L3	12,6 mq	3,36	0,3	0,125	positivo
quarto	L4	14,4 mq	3,36	0,2	0,125	positivo

scala A- appartamento 10

Piano	Ambiente	Superficie Pavimento (Sp)	Superficie Illuminante (Si)	Rapporto (Si/Sp)	Valore Minimo R.U.E.C. (1/8)	Risultato
quarto	sog.cucina	36,3 mq	9,36	0,3	0,125	Positivo
quarto	w.c.	5 mq	1,92	0,4	0,125	Positivo
quarto	disim.	7,3 mq	0	0	ventilazione meccanica	Positivo
quarto	w.c.	5 mq	1,92	0,4	0,125	positivo
quarto	L1	14 mq	3,36	0,2	0,125	positivo
quarto	L2	15,7 mq	3,36	0,2	0,125	positivo
quarto	L3	15,8 mq	3,36	0,2	0,125	positivo

quarto	L4	12,2 mq	3,36	0,3	0,125	positivo
--------	----	---------	------	-----	-------	----------

scala B- appartamento 01

Piano	Ambiente	Superficie Pavimento (Sp)	Superficie Illuminante (Si)	Rapporto (Si/Sp)	Valore Minimo R.U.E.C. (1/8)	Risultato
rialzato	sog.cucina	34 mq	9,36	0,3	0,125	Positivo
rialzato	w.c.	3,3 mq	1,92	0,6	0,125	Positivo
rialzato	disim.	6,9 mq	0	0	ventilazione meccanica	Positivo
rialzato	w.c.	5 mq	1,92	0,4	0,125	positivo
rialzato	L1	12,2 mq	3,36	0,3	0,125	positivo
rialzato	L2	12,6 mq	3,36	0,3	0,125	positivo
rialzato	L3	12,6 mq	3,36	0,3	0,125	positivo
rialzato	L4	14,8 mq	3,36	0,2	0,125	positivo

scala B- appartamento 02

Piano	Ambiente	Superficie Pavimento (Sp)	Superficie Illuminante (Si)	Rapporto (Si/Sp)	Valore Minimo R.U.E.C. (1/8)	Risultato
rialzato	sog.cucina	36,3 mq	9,36	0,3	0,125	Positivo
rialzato	w.c.	5 mq	1,92	0,4	0,125	Positivo
rialzato	disim.	7,3 mq	0	0	ventilazione meccanica	Positivo
rialzato	w.c.	5 mq	1,92	0,4	0,125	positivo
rialzato	L1	14 mq	3,36	0,2	0,125	positivo
rialzato	L2	12,2 mq	3,36	0,3	0,125	positivo
rialzato	L3	15,8 mq	3,36	0,2	0,125	positivo
rialzato	L4	15,7 mq	3,36	0,2	0,125	positivo

scala B- appartamento 03

Piano	Ambiente	Superficie Pavimento (Sp)	Superficie Illuminante (Si)	Rapporto (Si/Sp)	Valore Minimo R.U.E.C. (1/8)	Risultato
primo	sog.cucina	47,2 mq	12	0,3	0,125	Positivo
primo	w.c.	4,7 mq	1,92	0,4	0,125	Positivo
primo	disim.	4,8 mq	0	0	ventilazione meccanica	Positivo
primo	w.c.	4,7 mq	1,92	0,4	0,125	positivo
primo	w.c.	5 mq	1,92	0,4	0,125	positivo
primo	L1	17,6 mq	6	0,3	0,125	positivo
primo	L2	12,6 mq	3,36	0,3	0,125	positivo
primo	L3	15,6 mq	3,36	0,2	0,125	positivo

scala B- appartamento 04

Piano	Ambiente	Superficie Pavimento (Sp)	Superficie Illuminante (Si)	Rapporto (Si/Sp)	Valore Minimo R.U.E.C. (1/8)	Risultato
primo	sog.cucina	35,9 mq	7,9	0,2	0,125	Positivo
primo	w.c.	3,6 mq	1,92	0,5	0,125	Positivo
primo	disim.	7,9 mq	0	0	ventilazione meccanica	Positivo
primo	w.c.	5 mq	1,92	0,4	0,125	positivo
primo	L1	14 mq	3,36	0,2	0,125	positivo
primo	L2	14 mq	3,36	0,2	0,125	positivo
primo	L3+L4	22,4 mq	6	0,3	0,125	positivo

scala B- appartamento 05

Piano	Ambiente	Superficie Pavimento (Sp)	Superficie Illuminante (Si)	Rapporto (Si/Sp)	Valore Minimo R.U.E.C. (1/8)	Risultato
secondo	sog.cucina	33,5 mq	9,36	0,3	0,125	Positivo
secondo	w.c.	4,2 mq	1,92	0,5	0,125	Positivo
secondo	disim.	6,9 mq	0	0	ventilazione meccanica	Positivo
secondo	w.c.	5 mq	1,92	0,4	0,125	positivo
secondo	L1	12,2 mq	3,36	0,3	0,125	positivo
secondo	L2	12,6 mq	3,36	0,3	0,125	positivo
secondo	L3	12,6 mq	3,36	0,3	0,125	positivo
secondo	L4	14,4 mq	3,36	0,2	0,125	positivo

scala B- appartamento 06

Piano	Ambiente	Superficie Pavimento (Sp)	Superficie Illuminante (Si)	Rapporto (Si/Sp)	Valore Minimo R.U.E.C. (1/8)	Risultato
secondo	sog.cucina	36,3 mq	9,36	0,3	0,125	Positivo
secondo	w.c.	5 mq	1,92	0,4	0,125	Positivo
secondo	disim.	7,3 mq	0	0	ventilazione meccanica	Positivo
secondo	w.c.	5 mq	1,92	0,4	0,125	positivo
secondo	L1	14 mq	3,36	0,2	0,125	positivo
secondo	L2	15,7 mq	3,36	0,2	0,125	positivo
secondo	L3	15,8 mq	3,36	0,2	0,125	positivo
secondo	L4	12,2 mq	3,36	0,3	0,125	positivo

scala B- appartamento 07

Piano	Ambiente	Superficie Pavimento (Sp)	Superficie Illuminante (Si)	Rapporto (Si/Sp)	Valore Minimo R.U.E.C. (1/8)	Risultato
terzo	sog.cucina	47,2 mq	12	0,3	0,125	Positivo
terzo	w.c.	4,7 mq	1,92	0,4	0,125	Positivo
terzo	disim.	4,8 mq	0	0	ventilazione meccanica	Positivo

terzo	w.c.	4,7 mq	1,92	0,4	0,125	positivo
terzo	w.c.	5 mq	1,92	0,4	0,125	positivo
terzo	L1	17,6 mq	6	0,3	0,125	positivo
terzo	L2	12,6 mq	3,36	0,3	0,125	positivo
terzo	L3	15,6 mq	3,36	0,2	0,125	positivo

scala B- appartamento 08

Piano	Ambiente	Superficie Pavimento (Sp)	Superficie Illuminante (Si)	Rapporto (Si/Sp)	Valore Minimo R.U.E.C. (1/8)	Risultato
terzo	sog.cucina	35,9 mq	7,9	0,2	0,125	Positivo
terzo	w.c.	3,6 mq	1,92	0,5	0,125	Positivo
terzo	disim.	7,9 mq	0	0	ventilazione meccanica	Positivo
terzo	w.c.	5 mq	1,92	0,4	0,125	positivo
terzo	L1	14 mq	3,36	0,2	0,125	positivo
terzo	L2	14 mq	3,36	0,2	0,125	positivo
terzo	L3+L4	22,4 mq	6	0,3	0,125	positivo

scala B- appartamento 09

Piano	Ambiente	Superficie Pavimento (Sp)	Superficie Illuminante (Si)	Rapporto (Si/Sp)	Valore Minimo R.U.E.C. (1/8)	Risultato
quarto	sog.cucina	33,5 mq	9,36	0,3	0,125	Positivo
quarto	w.c.	4,2 mq	1,92	0,5	0,125	Positivo
quarto	disim.	6,9 mq	0	0	ventilazione meccanica	Positivo
quarto	w.c.	5 mq	1,92	0,4	0,125	positivo
quarto	L1	12,2 mq	3,36	0,3	0,125	positivo
quarto	L2	12,6 mq	3,36	0,3	0,125	positivo
quarto	L3	12,6 mq	3,36	0,3	0,125	positivo
quarto	L4	14,4 mq	3,36	0,2	0,125	positivo

scala B- appartamento 10

Piano	Ambiente	Superficie Pavimento (Sp)	Superficie Illuminante (Si)	Rapporto (Si/Sp)	Valore Minimo R.U.E.C. (1/8)	Risultato
quarto	sog.cucina	36,3 mq	9,36	0,3	0,125	Positivo
quarto	w.c.	5 mq	1,92	0,4	0,125	Positivo
quarto	disim.	7,3 mq	0	0	ventilazione meccanica	Positivo
quarto	w.c.	5 mq	1,92	0,4	0,125	positivo
quarto	L1	14 mq	3,36	0,2	0,125	positivo
quarto	L2	15,7 mq	3,36	0,2	0,125	positivo
quarto	L3	15,8 mq	3,36	0,2	0,125	positivo

quarto	L4	12,2 mq	3,36	0,3	0,125	positivo
--------	----	---------	------	-----	-------	----------

locale commerciale

<i>Piano</i>	<i>Ambiente</i>	<i>Superficie Pavimento (Sp)</i>	<i>Superficie Illuminante (Si)</i>	<i>Rapporto (Si/Sp)</i>	<i>Valore Minimo R.U.E.C. (1/8)</i>	<i>Risultato</i>
terra	deposito	147,9 mq	21,25	0,14	0,125	Positivo
terra	locale com.	941,2 mq	262,26	0,3	0,125	Positivo
terra	disim.	19,9 mq			ventilazione meccanica	Positivo
terra	w.c.	6,2 mq			ventilazione meccanica	positivo
terra	w.c.	5,4 mq			ventilazione meccanica	positivo
terra	w.c.	5,6 mq			ventilazione meccanica	positivo
terra	w.c.	5,6 mq			ventilazione meccanica	positivo
terra	spogliatoio	5,6 mq			ventilazione meccanica	positivo

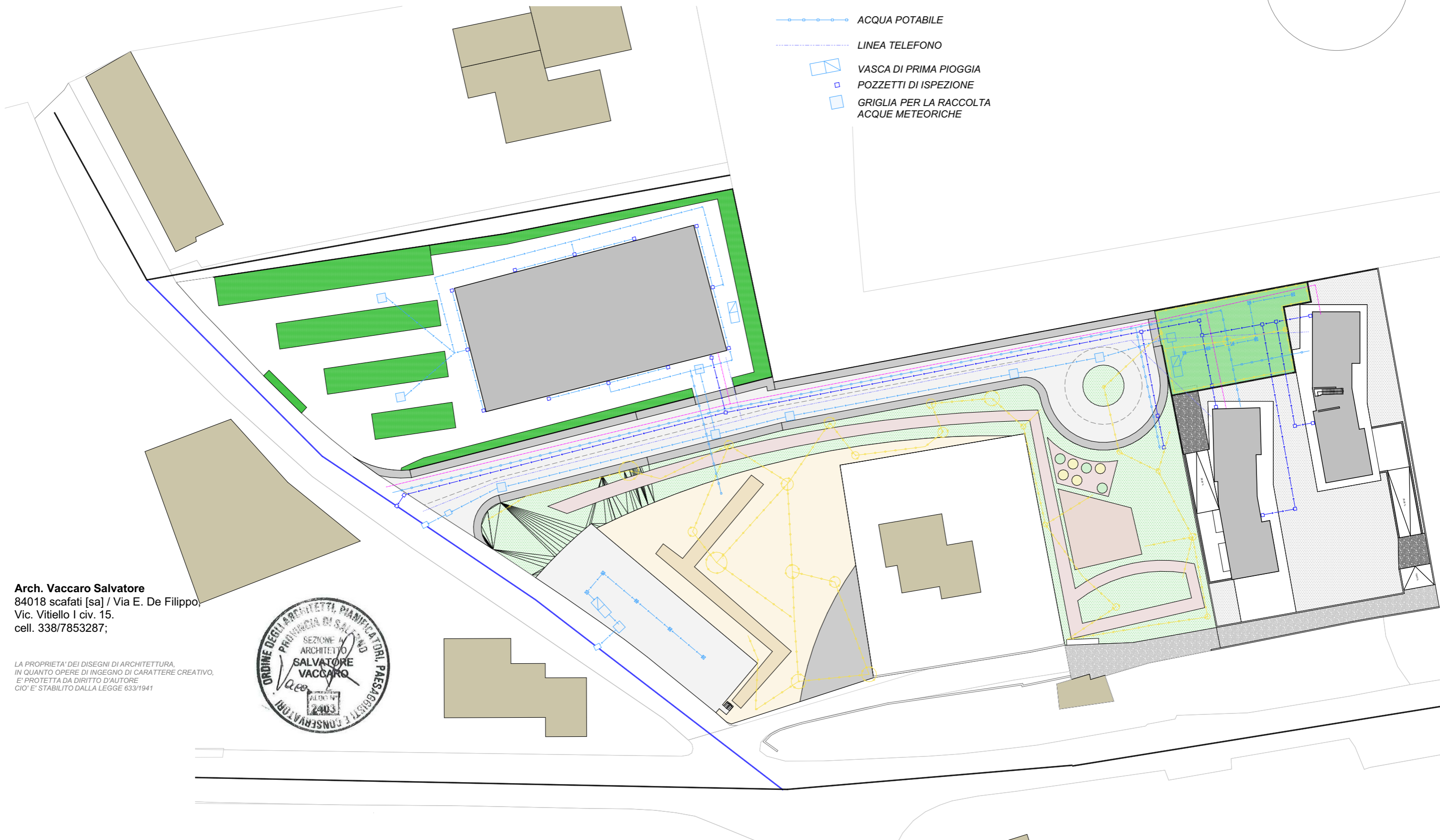
allegato grafico 01

layout funzionale delle urbanizzazioni

1/700

- FOGNATURA PUBBLICA MISTA ESISTENTE
- FOGNATURA PUBBLICA MISTA DA AMPLIARE
- FOGNATURA ACQUE BIANCHE
- FOGNATURA ACQUE NERE
- LINEA GAS
- ILLUMINAZIONE PUBBLICA
- ACQUA POTABILE
- LINEA TELEFONO
- VASCA DI PRIMA PIOGGIA
- POZZETTI DI ISPEZIONE
- GRIGLIA PER LA RACCOLTA ACQUE METEORICHE

N

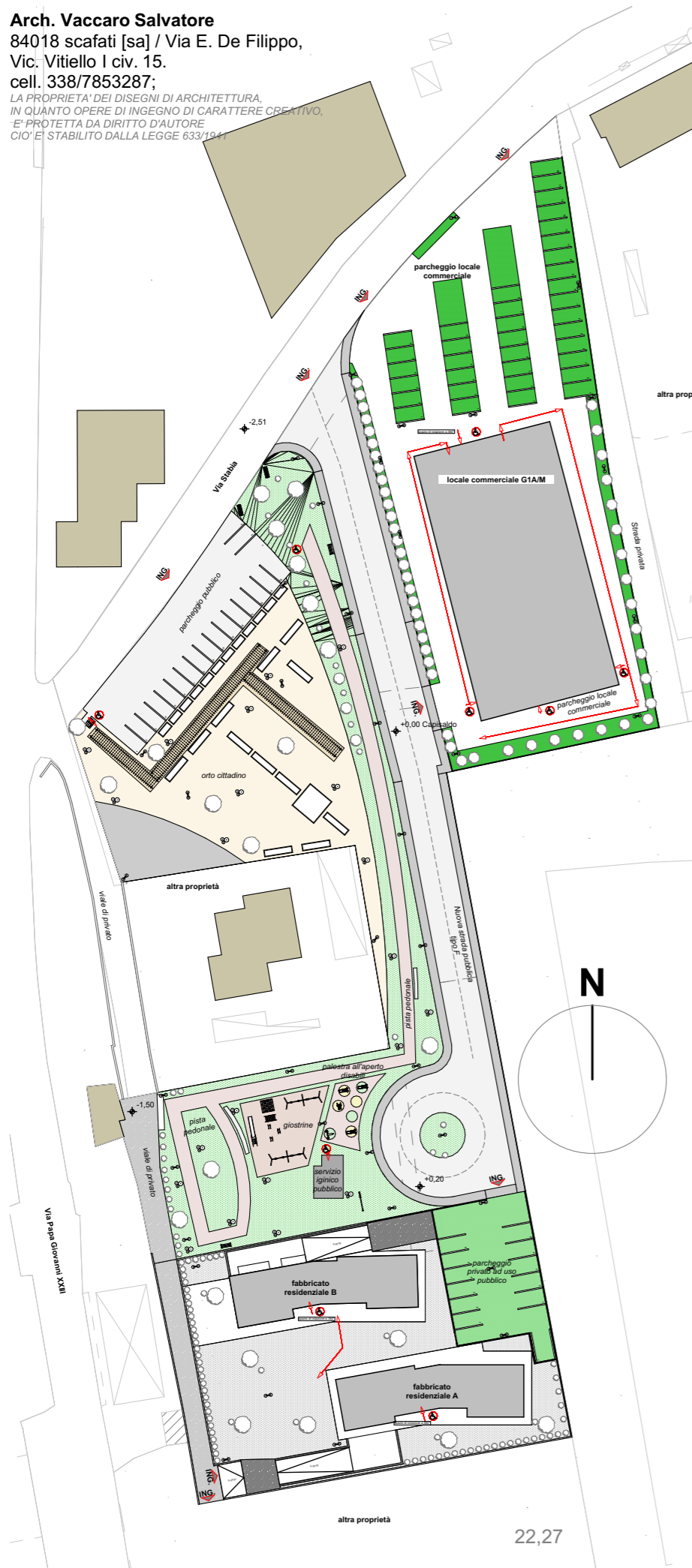


Arch. Vaccaro Salvatore
84018 scafati [sa] / Via E. De Filippo,
Vic. Vitiello I civ. 15.
cell. 338/7853287;



LA PROPRIETA' DEI DISEGNI DI ARCHITETTURA,
IN QUANTO OPERE DI INGEGNO DI CARATTERE CREATIVO,
E' PROTETTA DA DIRITTO D'AUTORE
CIO' E' STABILITO DALLA LEGGE 633/1941

Arch. Vaccaro Salvatore
 84018 scafati [sa] / Via E. De Filippo,
 Vic. Vitiello I civ. 15.
 cell. 338/7853287;
 LA PROPRIETA' DEI DISEGNI DI ARCHITETTURA,
 IN QUANTO OPERE DI INGEGNERIA DI CARATTERE CREATIVO,
 E' PROTETTA DA DIRITTO D'AUTORE
 CIO' E' STABILITO DALLA LEGGE 633/1941



allegato grafico 02

_layout funzionale accesibilità planimetria generale

1/1.000

_layout funzionale accesibilità

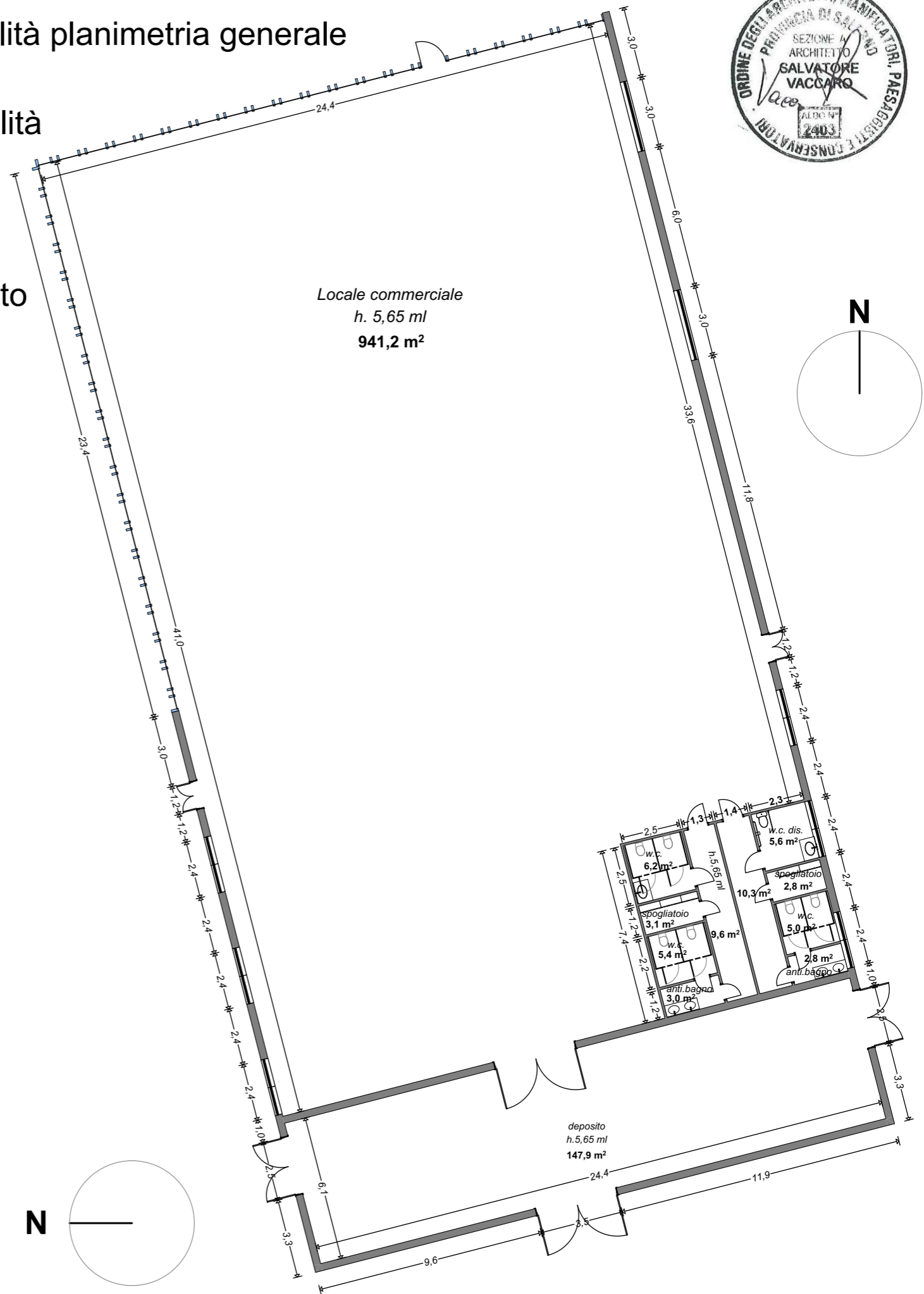
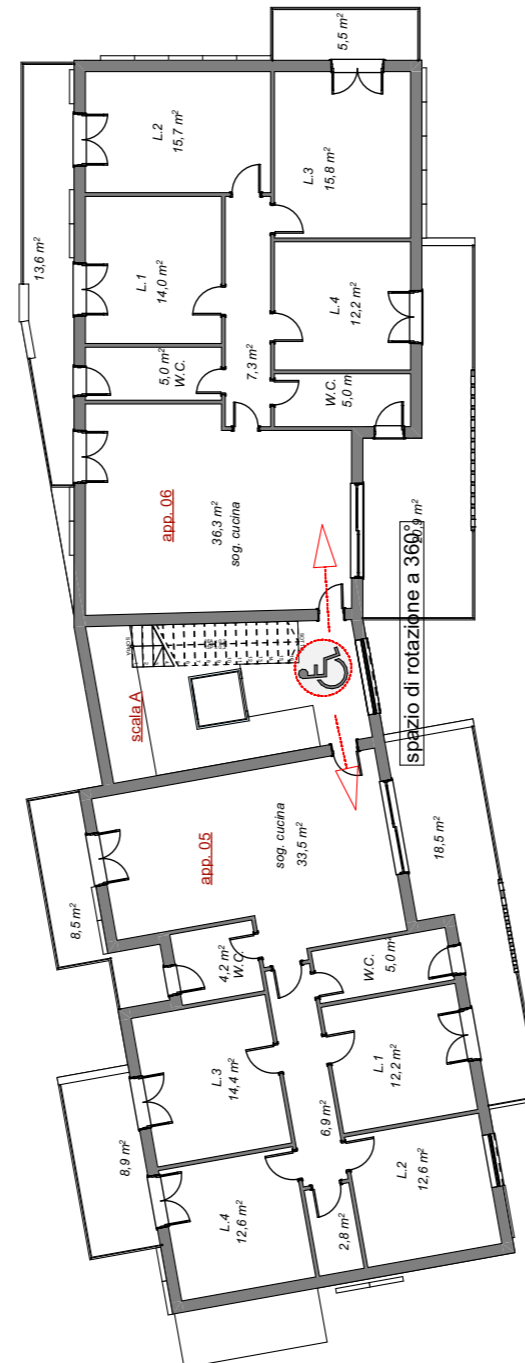
pianta piano secondo

1/200

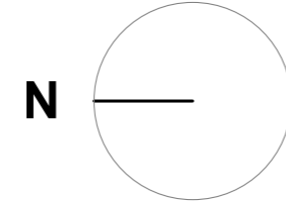
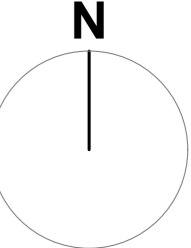
_pianta piano terra

locale commerciale - quotato

1/200



Locale commerciale
 h. 5,65 ml
 941,2 m²



22,27